



# No.Do. e Servizi s.r.l.

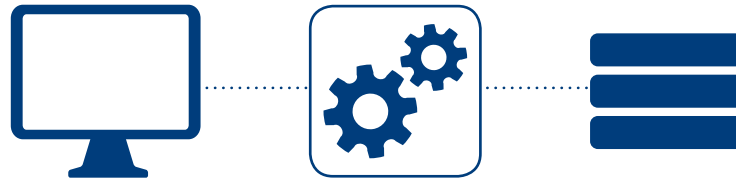
## Società di Ingegneria



Azienda Certificata ISO 9001:2008 - ISO 14001:2009 - OHSAS 18001:2007

## **P.M.S.**

# **PROJECT MANAGEMENT SOFTWARE**





## Introduzione

Il PMS (Project Management Software) è un programma progettato per Prometeo Ingegneria s.r.l., una delle società controllate dalla No.Do e Servizi s.r.l., per la gestione di tutte le informazioni relative a progetti complessi.

Suddiviso per commesse e clienti, il software rappresenta un eccezionale supporto per

tutto il personale coinvolto nel progetto.

Il PMS, attraverso una serie di preziose utility, in fase di pianificazione e o durante lo svolgimento del progetto, è in grado di apportare una serie di vantaggi capaci di ridurre notevolmente i tempi e i costi di azioni che in passato erano precluse o notevolmente dispendiose.

The screenshot displays the GuidoGroup PMS web interface. At the top, there is a navigation bar with the logo and user options like 'account', 'messaggi', and 'logout'. Below this is a secondary navigation bar with icons for 'home', 'unità periferiche', 'clienti', 'premessi e scadenze', 'previsti', 'progetti', and 'manutenzione agenzie'. The main content area is divided into two sections: 'Ultimi Progetti Aggiunti' and 'Utenti in linea'. The 'Ultimi Progetti Aggiunti' section contains a table with columns for 'Titolo Progetto', 'Cliente', 'Utile', 'Data Inizio', 'Data Fine', and 'Stato'. The 'Utenti in linea' section contains a table with columns for 'Utente', 'Tipo', 'IP Utente', 'Connessione', and 'Ultima Attivazione'. The footer of the page reads 'PMS Guido Group'.

Titolo Progetto	Cliente	Utile	Data Inizio	Data Fine	Stato
ATA S	ATA S SpA	ATA S SpA			●●●●●
ATI - Adattamento 1/COE	ATI gruppo panini Rotare S.p.A.	ATI gruppo panini Rotare S.p.A.			●●●●●
ASR - Ditta Dispositivi Meccanici (Brandi Carati AUS)	ASR	ASR			●●●●●
ASR - Ditta Dispositivi Meccanici S.p.A. AUS	ASR	ASR			●●●●●
BANCA POPOLARE DI BARI - DRAGOSI ENERGETICA	BANCA POPOLARE DI BARI SPA	BANCA POPOLARE DI BARI SPA			●●●●●

Utente	Tipo	IP Utente	Connessione	Ultima Attivazione
sergio.guic	Amministratore	75.0.142.38	02/01/2018 10:27:53	02/01/2018 10:27:53



## Vantaggi

Velocizzazione del processo lavorativo attraverso l'ottimizzazione della gestione del workflow e la condivisione delle informazioni.

Monitoraggio immediato e costante dello stato di avanzamento della commessa.

Strutturazione modulare, con la gestione dei dati centralizzata.

Completa personalizzazione del singolo progetto, creato e strutturato secondo le esigenze del cliente.

Accesso al sistema con profili utente differenziati a seconda dei privilegi impostati (per competenze, per aree territoriali, ecc ...).

Gestione, analisi e visualizzazione dei dati su web in tempo reale, possibilità di report ed estrazioni in formato excel.

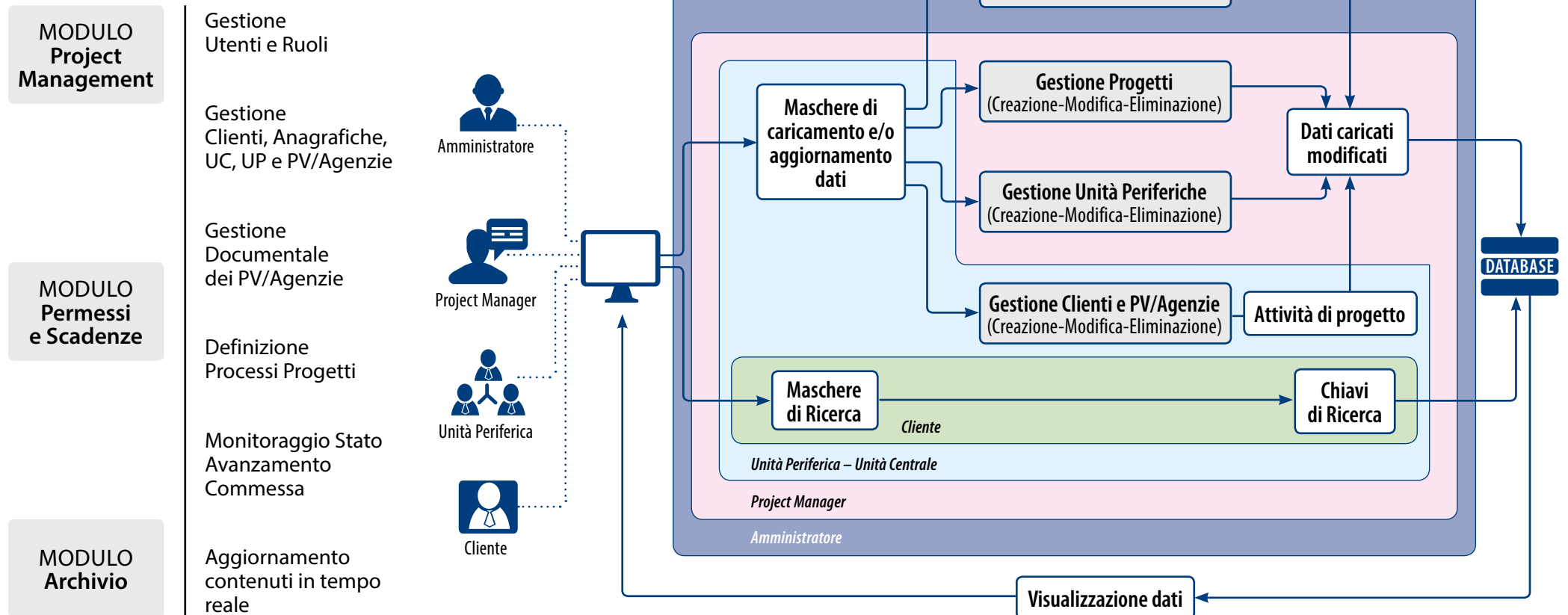
Creazione personalizzata delle anagrafiche cliente (siti, impianti carburante, filiali, ecc.), con input in formato excel.

Regione	Codice	Provincia	Regione	Società	Software	Azioni
AB	AB	AB	AB			
AL	AL	AL	AL			
AN	AN	AN	AN			
AO	AO	AO	AO			
AR	AR	AR	AR			
AS	AS	AS	AS			
AT	AT	AT	AT			
AV	AV	AV	AV			
BZ	BZ	BZ	BZ			
BS	BS	BS	BS			
CA	CA	CA	CA			
CL	CL	CL	CL			
CM	CM	CM	CM			
CR	CR	CR	CR			
CS	CS	CS	CS			
CT	CT	CT	CT			
CO	CO	CO	CO			
CB	CB	CB	CB			
CE	CE	CE	CE			
CH	CH	CH	CH			
CI	CI	CI	CI			
CL	CL	CL	CL			
CR	CR	CR	CR			
CS	CS	CS	CS			
CT	CT	CT	CT			
CO	CO	CO	CO			
CB	CB	CB	CB			
CE	CE	CE	CE			
CH	CH	CH	CH			
CI	CI	CI	CI			
CL	CL	CL	CL			
CR	CR	CR	CR			
CS	CS	CS	CS			
CT	CT	CT	CT			
CO	CO	CO	CO			
CB	CB	CB	CB			
CE	CE	CE	CE			
CH	CH	CH	CH			
CI	CI	CI	CI			
CL	CL	CL	CL			
CR	CR	CR	CR			
CS	CS	CS	CS			
CT	CT	CT	CT			
CO	CO	CO	CO			
CB	CB	CB	CB			
CE	CE	CE	CE			
CH	CH	CH	CH			
CI	CI	CI	CI			
CL	CL	CL	CL			
CR	CR	CR	CR			
CS	CS	CS	CS			
CT	CT	CT	CT			
CO	CO	CO	CO			
CB	CB	CB	CB			
CE	CE	CE	CE			
CH	CH	CH	CH			
CI	CI	CI	CI			
CL	CL	CL	CL			
CR	CR	CR	CR			
CS	CS	CS	CS			
CT	CT	CT	CT			
CO	CO	CO	CO			
CB	CB	CB	CB			
CE	CE	CE	CE			
CH	CH	CH	CH			
CI	CI	CI	CI			
CL	CL	CL	CL			
CR	CR	CR	CR			
CS	CS	CS	CS			
CT	CT	CT	CT			
CO	CO	CO	CO			
CB	CB	CB	CB			
CE	CE	CE	CE			
CH	CH	CH	CH			
CI	CI	CI	CI			
CL	CL	CL	CL			
CR	CR	CR	CR			
CS	CS	CS	CS			
CT	CT	CT	CT			
CO	CO	CO	CO			
CB	CB	CB	CB			
CE	CE	CE	CE			
CH	CH	CH	CH			
CI	CI	CI	CI			
CL	CL	CL	CL			
CR	CR	CR	CR			
CS	CS	CS	CS			
CT	CT	CT	CT			
CO	CO	CO	CO			
CB	CB	CB	CB			
CE	CE	CE	CE			
CH	CH	CH	CH			
CI	CI	CI	CI			
CL	CL	CL	CL			
CR	CR	CR	CR			
CS	CS	CS	CS			
CT	CT	CT	CT			
CO	CO	CO	CO			
CB	CB	CB	CB			
CE	CE	CE	CE			
CH	CH	CH	CH			
CI	CI	CI	CI			
CL	CL	CL	CL			
CR	CR	CR	CR			
CS	CS	CS	CS			
CT	CT	CT	CT			
CO	CO	CO	CO			
CB	CB	CB	CB			
CE	CE	CE	CE			
CH	CH	CH	CH			
CI	CI	CI	CI			
CL	CL	CL	CL			
CR	CR	CR	CR			
CS	CS	CS	CS			
CT	CT	CT	CT			
CO	CO	CO	CO			
CB	CB	CB	CB			
CE	CE	CE	CE			
CH	CH	CH	CH			
CI	CI	CI	CI			
CL	CL	CL	CL			
CR	CR	CR	CR			
CS	CS	CS	CS			
CT	CT	CT	CT			
CO	CO	CO	CO			
CB	CB	CB	CB			
CE	CE	CE	CE			
CH	CH	CH	CH			
CI	CI	CI	CI			
CL	CL	CL	CL			
CR	CR	CR	CR			
CS	CS	CS	CS			
CT	CT	CT	CT			
CO	CO	CO	CO			
CB	CB	CB	CB			
CE	CE	CE	CE			
CH	CH	CH	CH			
CI	CI	CI	CI			
CL	CL	CL	CL			
CR	CR	CR	CR			
CS	CS	CS	CS			
CT	CT	CT	CT			
CO	CO	CO	CO			
CB	CB	CB	CB			
CE	CE	CE	CE			
CH	CH	CH	CH			
CI	CI	CI	CI			
CL	CL	CL	CL			
CR	CR	CR	CR			
CS	CS	CS	CS			
CT	CT	CT	CT			
CO	CO	CO	CO			
CB	CB	CB	CB			
CE	CE	CE	CE			
CH	CH	CH	CH			
CI	CI	CI	CI			
CL	CL	CL	CL			
CR	CR	CR	CR			
CS	CS	CS	CS			
CT	CT	CT	CT			
CO	CO	CO	CO			
CB	CB	CB	CB			
CE	CE	CE	CE			
CH	CH	CH	CH			
CI	CI	CI	CI			
CL	CL	CL	CL			
CR	CR	CR	CR			
CS	CS	CS	CS			
CT	CT	CT	CT			
CO	CO	CO	CO			
CB	CB	CB	CB			
CE	CE	CE	CE			
CH	CH	CH	CH			
CI	CI	CI	CI			
CL	CL	CL	CL			
CR	CR	CR	CR			
CS	CS	CS	CS			
CT	CT	CT	CT			
CO	CO	CO	CO			
CB	CB	CB	CB			
CE	CE	CE	CE			
CH	CH	CH	CH			
CI	CI	CI	CI			
CL	CL	CL	CL			
CR	CR	CR	CR			
CS	CS	CS	CS			
CT	CT	CT	CT			
CO	CO	CO	CO			
CB	CB	CB	CB			
CE	CE	CE	CE			
CH	CH	CH	CH			
CI	CI	CI	CI			
CL	CL	CL	CL			
CR	CR	CR	CR			
CS	CS	CS	CS			
CT	CT	CT	CT			
CO	CO	CO	CO			
CB	CB	CB	CB			
CE	CE	CE	CE			
CH	CH	CH	CH			
CI	CI	CI	CI			
CL	CL	CL	CL			
CR	CR	CR	CR			
CS	CS	CS	CS			
CT	CT	CT	CT			
CO	CO	CO	CO			
CB	CB	CB	CB			
CE	CE	CE	CE			
CH	CH	CH	CH			
CI	CI	CI	CI			
CL	CL	CL	CL			
CR	CR	CR	CR			
CS	CS	CS	CS			
CT	CT	CT	CT			
CO	CO	CO	CO			
CB	CB	CB	CB			
CE	CE	CE	CE			
CH	CH	CH	CH			
CI	CI	CI	CI			
CL	CL	CL	CL			
CR	CR	CR	CR			
CS	CS	CS	CS			
CT	CT	CT	CT			
CO	CO	CO	CO			
CB	CB	CB	CB			
CE	CE	CE	CE			
CH	CH	CH	CH			
CI	CI	CI	CI			
CL	CL	CL	CL			
CR	CR	CR	CR			
CS	CS	CS	CS			
CT	CT	CT	CT			
CO	CO	CO	CO			
CB	CB	CB	CB			
CE	CE	CE	CE			
CH	CH	CH	CH			
CI	CI	CI	CI			
CL	CL	CL	CL			
CR	CR	CR	CR			
CS	CS	CS	CS			
CT	CT	CT	CT			
CO	CO	CO	CO			
CB	CB	CB	CB			
CE	CE	CE	CE			
CH	CH	CH	CH			
CI	CI	CI	CI			
CL	CL	CL	CL			
CR	CR	CR	CR			
CS	CS	CS	CS			
CT	CT	CT	CT			
CO	CO	CO	CO			
CB	CB	CB	CB			
CE	CE	CE	CE			
CH	CH	CH	CH			
CI	CI	CI	CI			
CL	CL	CL	CL			
CR	CR	CR	CR			
CS	CS	CS	CS			
CT	CT	CT	CT			
CO	CO	CO	CO			
CB	CB	CB	CB			
CE	CE	CE	CE			
CH	CH	CH	CH			
CI	CI	CI	CI			
CL	CL	CL	CL			
CR	CR	CR	CR			
CS	CS	CS	CS			
CT	CT	CT	CT			
CO	CO	CO	CO			
CB	CB	CB	CB			
CE	CE	CE	CE			
CH	CH	CH	CH			
CI	CI	CI	CI			
CL	CL	CL	CL			
CR	CR	CR	CR			
CS	CS	CS	CS			
CT	CT	CT	CT			
CO	CO	CO	CO			
CB	CB	CB	CB			
CE	CE	CE	CE			
CH	CH	CH	CH			
CI	CI	CI	CI			
CL	CL	CL	CL			
CR	CR	CR	CR			
CS	CS	CS	CS			
CT	CT	CT	CT			
CO	CO	CO	CO			
CB	CB	CB	CB			
CE	CE	CE	CE			
CH	CH	CH	CH			
CI	CI	CI	CI			





## Ruoli e attività



Il **Cliente** ha l'opportunità di visualizzare i dati e lo stato dei progetti che lo coinvolgono, con possibilità di modifica se configurato come Amministratore Cliente

Le **Unità Periferiche e Centrali** hanno l'opportunità di visualizzare e modificare i dati delle attività di progetto a loro assegnate

Il **Project Manager** ha l'opportunità di visualizzare e modificare i dati (info e attività) dei soli progetti da lui creati. Assegna le attività di progetto alle UP/UC e ne monitora lo stato di avanzamento.





GuidoGroup PMS

home unità periferiche clienti permessi e autorizzazioni preventivi progetti manutenzione agenzie

Lista Scadenze API anonima petroli italiana S.p.A.

Permesso	Punto Vendita	Località	Provincia	Regione	Data Richiesta Rinnovo	Data Presunta Ottemperanza	Data Scadenza	Azioni
API	40287	MONTI SANT'ANGELO S.S. 36 GARFANICA NR 161-A	FG	Puglia			03-09-2022	
API	40312	VIALE MERRILL-DASTRE	SA	Puglia			28-09-2022	
API	40304	S.S. 16 KM 502-57202 Adelfo Trono Foce - Corchide (Castell-Garonzi)	FG	Puglia			07-09-2022	
API	40329	VIALE GIUSEPPE SPINIS	UR	Puglia			22-11-2017	
API	40339	BIROTA - VIA PUGLIE	TA	Puglia			13-03-2022	
API	40322	LATHIO - FRAZIONE DI MILETO S.S. P. APPIA KM 636+420 (602388 C/OA CAPUTI MILETO)	BR	Puglia			28-09-2022	
API	40336	MOIA DI SANI - VIALE UNITA' D'ITALIA (SIA - VIA ROUGHANO)	SA	Puglia			26-09-2022	
API	40338	SANCAVANO DI BARI - CORSO LITTORIO EMANUELE (EX S.S. 271 KM 10-850) ALFENDI	BA	Puglia			27-10-2022	
API	40406	TRARISI - VILLA ROSINA	SR	Sicilia			26-09-2017	
API	40440	PALESMO - VIALE DAMIANA	SA	Stabia			21-09-2017	
API	40402	REGGIO CALABRIA - VIA ROMA IV	RC	Calabria			28-04-2022	
API	40407	REGGIO CALABRIA - VIA CARONALE PORTANOVA	RC	Calabria			23-06-2022	
AUTORIZZAZIONE ALLO SCARICO	40407	REGGIO CALABRIA - VIA CARONALE PORTANOVA	RC	Calabria			04-09-2020	
API	40504	COTRONI - VIA S.P. PER ROCCA DI NETO	KR	Calabria			11-09-2022	
API	40505	STRONCOLI - VIA PROVVIDENZA LOC. SARDANELLO	KR	Calabria			22-02-2018	
AUTORIZZAZIONE PETROLIFERA	40505	STRONCOLI - VIA PROVVIDENZA LOC. SARDANELLO	KR	Calabria			14-06-2020	
LICENZA D'ESERCIZIO	40505	STRONCOLI - VIA PROVVIDENZA LOC. SARDANELLO	KR	Calabria			Resoluzione Scadenza	
API	40910	TARNA - S.P. ZIRLI VESARDI DEI KM 40V100	CS	Calabria			08-07-2020	
API	40530	COROLANO CALABRO VIA NAZIONALE S.P. PER SORIANOVA	CS	Calabria			13-02-2020	
API	60888	MONTESCALABRO - S.P. 101 KM S.S. 175 KM 20+200 LOC. BORGO SAN ROCCO	MT	Emilia			28-09-2022	
API	40638	POTENZA - CORSO GARIBOLDI	PZ	Basilicata			03-06-2022	

## Scadenziario Permessi

Tramite il modulo "Scadenziario" è possibile effettuare:

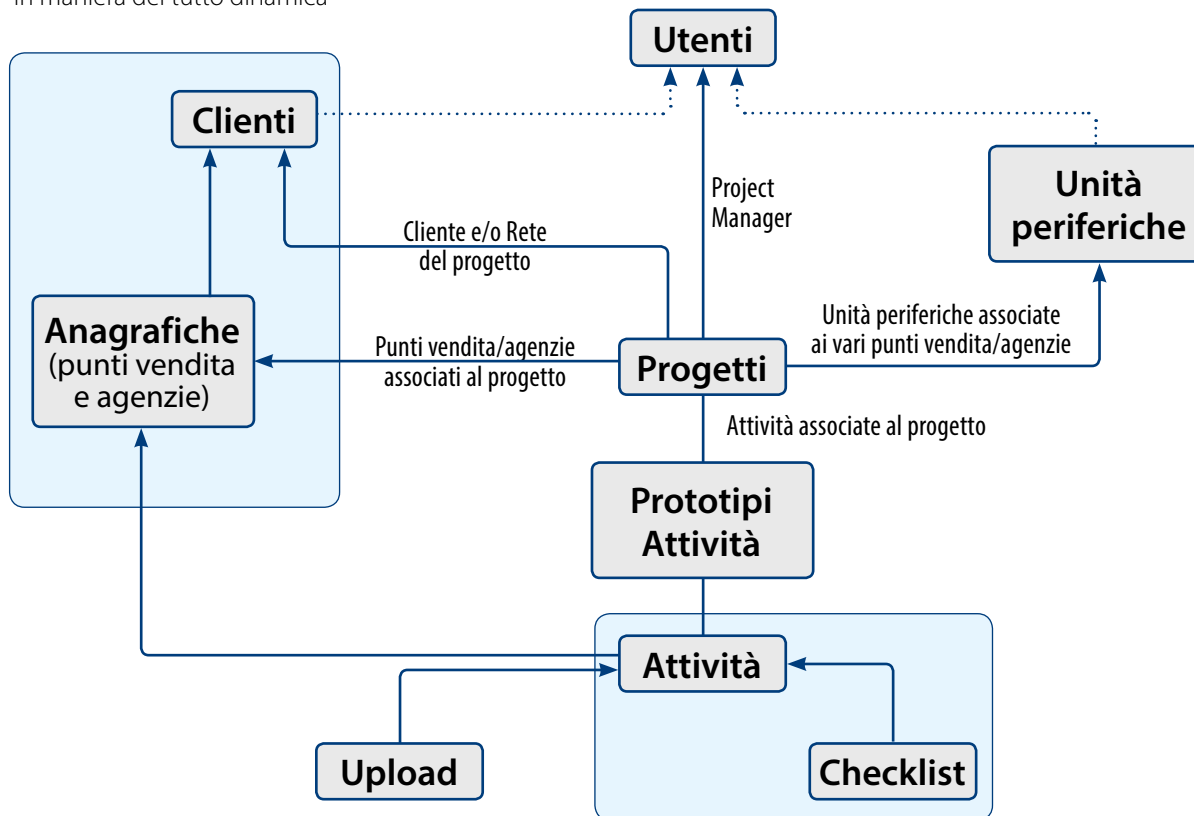
- ✓ La gestione di ogni tipologia di autorizzazione, per monitorarne, in tempo reale, lo stato e relative date di scadenza, con possibilità di report, ricerche avanzate con filtro ed estrazioni e nuovo input excel.
- ✓ L'immediata consultazione del documento autorizzativo archiviato tramite download del relativo file.

- ✓ L'upload a sistema di copia del documento in qualsiasi formato elettronico (pdf, jpg, dwg, xls, ecc.) e relativa data di scadenza.
- ✓ Il monitoraggio e gestione del singolo sito, archiviazione di tutta la documentazione relativa evidenza delle date di scadenza.
- ✓ La gestione della programmazione dei rinnovi autorizzativi tramite evidenza delle scadenze con metodo "Semaforico"



### Gestione dinamica Clienti/PV – Agenzie

Le anagrafiche (RecordsFor\_) relative ai punti vendita per ogni cliente possono essere create in maniera del tutto dinamica



### COMPOSIZIONE DATABASE

Nel presente schema concettuale delle entità che compongono il database, sono evidenziate tutte le relazioni esistenti.

In particolare sono descritte le dipendenze nella struttura di un progetto.

Si nota, inoltre, come **Clienti** e **UP** possono essere utenti del sistema.





## Profilo Administrator

- Amministrazione completa della piattaforma
- Gestione Utenti e Profili

The Admin Home dashboard features a navigation bar with icons for home, unità periferiche, clienti, permessi e scadenze, preventivi, progetti, manutenzione agenzie, and admin. Below the navigation bar, the 'Admin Home' section contains several functional tiles: Gestione Utenti, Utenti Connessi, Avvia controllo consistenza file, Gestione backup database, Gestione combo box, Gestione Presazioni/Notifiche, Gestione Campi Applicativi, Gestione Composizione Petroliera, and Gestione Voci Preventivi.

The 'Nuovo Utente' form is used for creating a new user profile. It includes sections for 'Informazioni Account' (User, Password, Type, Name, Surname, Card) and 'Informazioni Anagrafiche - Raccati' (Address, Località, CAP, Province, Indirizzo e-mail, Telefono Ufficio, Cellulare, Altro Telefono, Fax). The form has 'Salva' and 'Annulla' buttons.

The 'Lista Utenti' table displays a list of users with columns for 'Nome utente', 'Nome', 'Cognome', 'Tipo', 'Società', and 'Azioni'. The table contains 20 rows of user data.

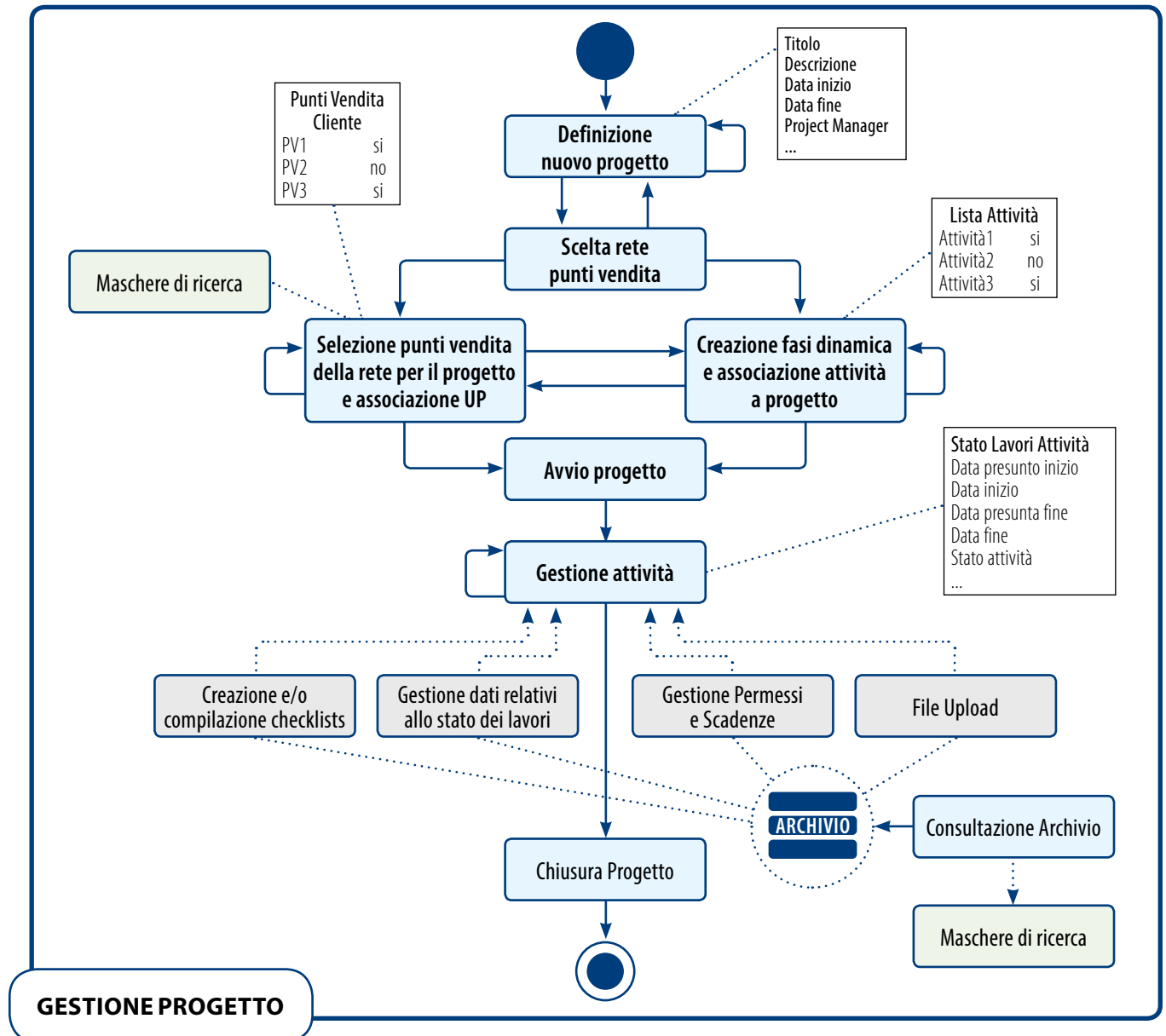
Nome utente	Nome	Cognome	Tipo	Società	Azioni
admin	Admin		Amministratore		[Edit] [Delete]
admin	Admin		Amministratore		[Edit] [Delete]
admin	Admin		Amministratore		[Edit] [Delete]
admin	Admin		Amministratore		[Edit] [Delete]
admin	Admin		Amministratore		[Edit] [Delete]
admin	Admin		Amministratore		[Edit] [Delete]
admin	Admin		Amministratore		[Edit] [Delete]
admin	Admin		Amministratore		[Edit] [Delete]
admin	Admin		Amministratore		[Edit] [Delete]
admin	Admin		Amministratore		[Edit] [Delete]
admin	Admin		Amministratore		[Edit] [Delete]
admin	Admin		Amministratore		[Edit] [Delete]
admin	Admin		Amministratore		[Edit] [Delete]
admin	Admin		Amministratore		[Edit] [Delete]
admin	Admin		Amministratore		[Edit] [Delete]
admin	Admin		Amministratore		[Edit] [Delete]
admin	Admin		Amministratore		[Edit] [Delete]
admin	Admin		Amministratore		[Edit] [Delete]
admin	Admin		Amministratore		[Edit] [Delete]
admin	Admin		Amministratore		[Edit] [Delete]
admin	Admin		Amministratore		[Edit] [Delete]



## Profilo Project Manager

Amministrazione di tutti i suoi progetti:

- Creazione e selezione PV/Agenzie
- Impostazione Fasi progettuali e Attività
- Assegnazione Attività UP/UC
- Associazione Permessi al Progetto
- Creazione Check list

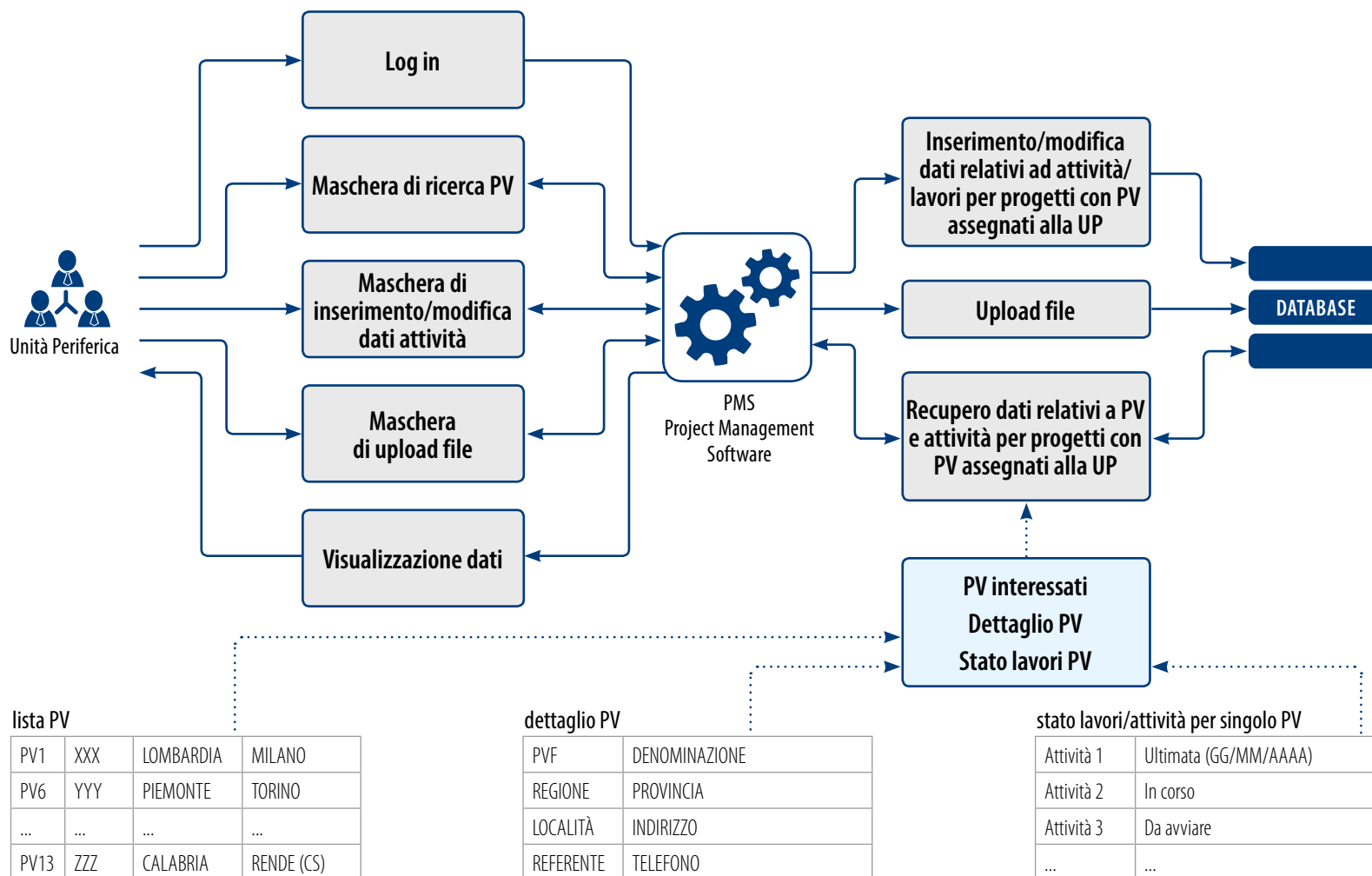




## Profilo Unità Periferica/Centrale

Gestione di tutti i suoi PV

- Presa in carico dei PV assegnati
- Gestione attività (*definizione date presunte e reali, upload file, compilazione check list, aggiornamento permessi*)
- Gestione attività per PV
- Gestione Permessi (*visualizzazione scadenze permessi, aggiornamento upload file, aggiornamento scadenze*)





## Profilo Cliente

Visualizzazione Stato Avanzamento Progetti e Scadenzari  
Scarico Documenti (Planimetrie, Foto, Permessi, ecc...) da Archivio  
Eventuali Azioni Concordate su Progetti (es. upload file se abilitato)

